

ČASOVÝ SPÍNAČ **CS3-4B** 1s až 20 hod.

- rychlé zapojení bez nulového vodiče
- montáž do instalační krabice
- pro ovládání ventilátorů s možností zpožděného zapnutí a vypnutí



**Zapne ventilátor v nastaveném čase
30 s až 10 min. po zapnutí osvětlení a vypne
v nastaveném čase 1s až 20 hod.
po vypnutí osvětlení.**

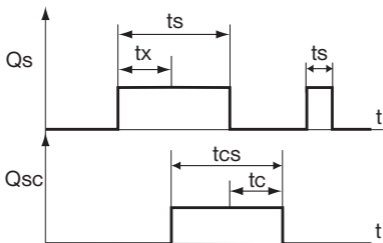
POPIS

CS3-4B slouží ke zpožděnému zapnutí a vypnutí ventilátoru v závislosti na osvětlení. **Velkou výhodou je zapojení bez nulového vodiče.**

NASTAVENÍ ČASU

Ke spuštění ventilátoru dojde 30 s až 10 min. po zapnutí osvětlení. Nastavení se provádí trimrem „zpoždění“, pomocí malého šroubováku.

K zastavení ventilátoru dojde v době 1 s až 20 hod. po vypnutí osvětlení. Tato doba se nastavuje miniaturním přepínačem dle tabulky a trimrem „časování“, pomocí malého šroubováku.



t_s = doba zapnutí osvětlení

t_c = nastavená doba časování na CS3-4B

t_x = nastavená doba zpoždění na CS3-4B

$t_{cs} = t_s + t_c - t_x$

t_{cs} = doba běhu ventilátoru

**Při montáži, výměně žárovky a pojistky je nutné vypnout rozvodnou soustavu!
Nastavení času a montáž se provádí na elektroinstalaci bez napětí a osobou s odpovídající elektrotechnickou kvalifikací.**

Přehled vyráběných typů

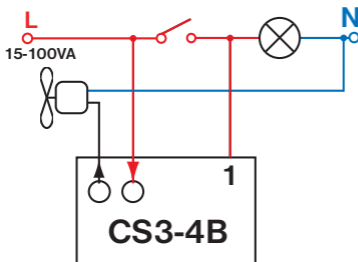
- CS3-1** zapne ventilátor po vypnutí světla.
CS3-1B zapne ventilátor v nastaveném čase po zapnutí světla a vypne v nastaveném čase po zhasnutí.
CS3C-1B obdoba **CS3-1B** s **BEZŠROUBOVÝMI SVORKAMI**
CS3-2 časový spínač pro osvětlení.
CS3-4 k zapnutí dojde okamžitě při stisknutí tlačítka, ale samotné časování začne po rozpojení tlačítka - zapojení bez nuly.
CS3-4M multi - funkční časový spínač, 8 funkcí v jednom zapojení - zapojení bez nuly.
CS3-16 multi - funkční, pro větší zátěže (spínací prvek je relé 16 A!).

ZÁRUČNÍ LIST

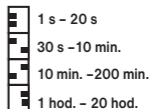
(na výrobek je poskytována záruka 2 roky)

číslo výrobku:	datum prodeje:
	razítko prodejny:
kontroloval:	

V případě záručního a pozáručního servisu, zašlete výrobek na adresu výrobce.



časování vypnutí



časování zapnutí

30 s - 10 min.

Zapne ventilátor v nastaveném čase 30 s až 10 min.
po zapnutí osvětlení a vypne v nastaveném čase
1 s až 20 hod. po zhasnutí.

TECHNICKÉ PARAMETRY

Napájení	230 V AC/ 50 Hz
Spínací prvek	triac
Příkon	< 0.5 W
Odporová zátěž	5 až 150 W
Induktivní zátěž	5 až 50 VA
Nelze použít pro zátěž!	LED
Vnitřní pojistka	FU 2 A/ H 5*20 mm
Průřez vodičů	0.5 mm ²
Stupeň krytí	IP20 a větší podle typu montáže
Pracovní teplota	0°C až +50°C



EOB
s.r.o.
ELEKTROBOCK
MADE IN CZECH REPUBLIC
www.elbock.cz

ELEKTROBOCK MTF s.r.o.

Blanenská 1763

Kuřim 664 34

Tel.: +420 541 230 216

Technická podpora (do 14h)

Mobil: +420 724 001 633

+420 725 027 685



LEAD FREE
v souladu s RoHS



PAP